



LASERSTATION

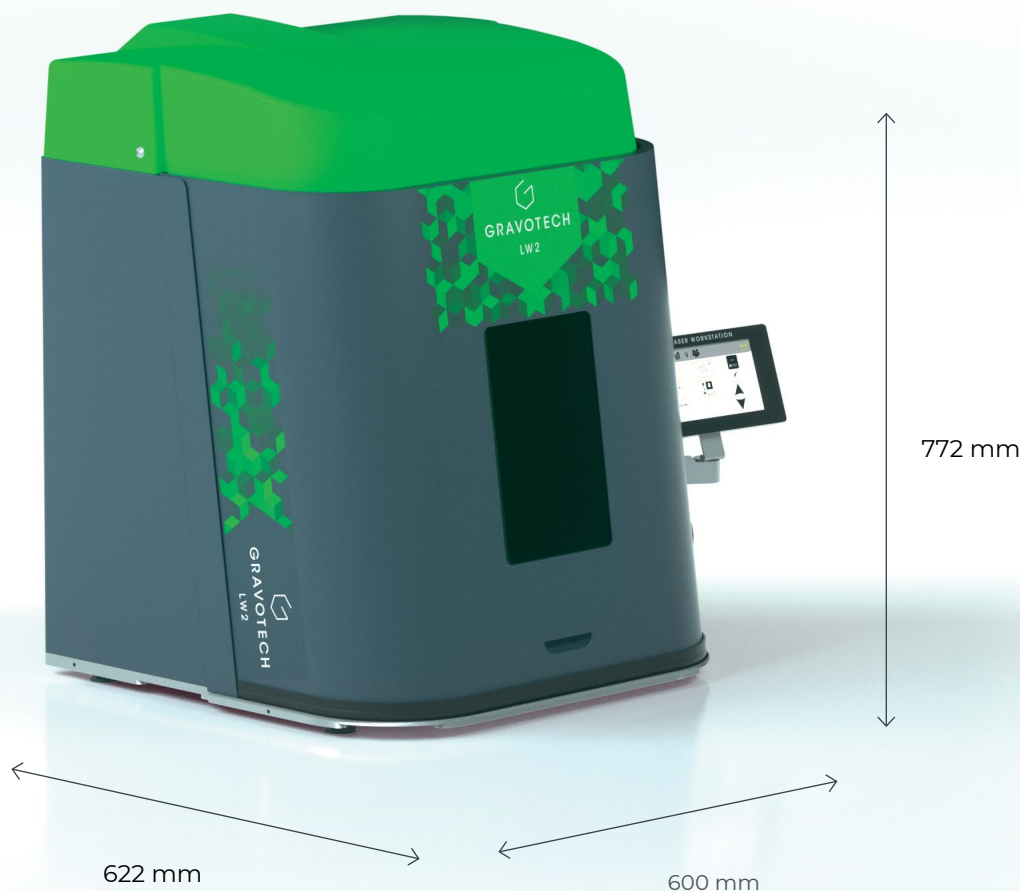
LW2 TOUCH



GRAVOTECH
EXPRESSION OF THINGS



Robuust en gebruiksvriendelijk, LW2 Touch is het meest complete laserstation voor permanent markeren. Productie per eenheid of in batch, tot integratie in een robotcel, deze laser voldoet aan al uw vereisten met de Fiber - Hybride & Groene laserbron.



TOUCHSCREEN

Druk één keer op het touchscreen en het LW2-station doet de rest! U hoeft alleen het onderdeel in het station te plaatsen en vervolgens op START te drukken om het volledige markeerproces te starten: de deur sluit automatisch, de laser wordt op de juiste focushoogte gepositioneerd, de markering is binnen enkele seconden klaar en de deur gaat weer open. Dit laserstation kan door iedereen worden gebruikt en vereist geen geavanceerde training. Het enige wat u hoeft te doen is uw markeeropdrachten voorbereiden en deze via de USB-poort in het station laden, waarna u ze direct op de touchscreen-interface kunt selecteren. Er komt geen pc aan te pas.

VOLLEDIGE OPTIMALE VEILIGHEID

Omdat de veiligheid van de operator onze prioriteit is, is het werkstation gecertificeerd als laserproduct Klasse-1, hetzelfde als een in de handel verkrijgbare dvd-speler. Ze voldoen aan alle veiligheidseisen en kunnen dus zonder extra veiligheidsmaatregelen in de productie worden ingezet: geïntegreerd storingsrelais, beschermend glas, bediening met noodstop, compleet «Interlock» vergrendelingsysteem - deur voorzien van sensoren en antiklemsysteem, geïntegreerde afzuig- en filtratieoplossingen om de gebruiker te beschermen tegen stof en rook.

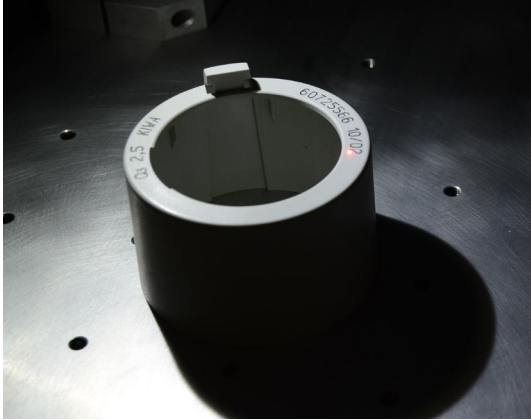
FLEXIBILITEIT

Groot markeergebied met een aan 3 zijden open deur, markering van een grote verscheidenheid aan onderdelen, van kleine tot grote onderdelen, van eenvoudige onderdelen tot complexe vormen. LW2 TOUCH is compatibel met alle laserbronnen zodoende dat alle type materialen kunt markeren. Spring in een nieuwe dimensie van de productiviteit: 2 bieden u 2 types software: Lasertrace & Gravostyle™.

BEKIJK ONZE VIDEO



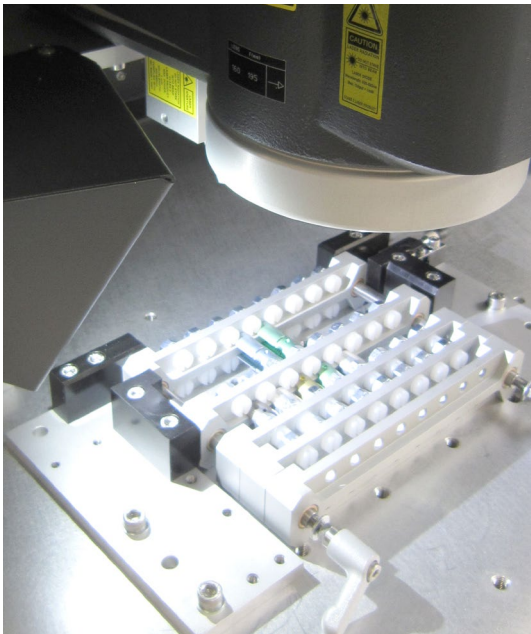
BELANGRIJKSTE KENMERKEN



Markeren Per Stuk

De LW2 Touch biedt een aantal instelhulpmiddelen op het aanraakscherm:

- Eenvoudig de brandpuntsafstand vinden dankzij de scherpsteldioden. Verbind de twee laserdioden met elkaar door de laserhoogte met de gemotoriseerde as aan te passen.
- De laser positioneert zich aan het begin automatisch op de brandpuntsafstand. U hoeft alleen maar de werkstukhoogte direct op het beeldscherm in te voeren.
- Dankzij de simulatiemodus toont het station u de exacte positionering van uw toekomstige markering op het onderdeel.



Markeren In Serie

Vaste en variabele teksten, logo's, nummers en 2D-codes (DataMatrix, QR-codes...) kunnen worden gemarkeerd in bijna elk materiaal, van kunststof (ABS – PA), aluminium, roestvrij staal tot gehard staal.

Hardheid materiaal ≤ 62 hrc.

Bovendien markeert u tot 12 karakters per seconde.

Een aanwinst voor uw productie.



Integratie In Productiecel

Het markeerstation is op afstand bestuurbaar dankzij speciale en programmeerbare I/O's. Volledig PLC controleerbaar.

Het kan worden geïntegreerd in een productiecel en worden geassocieerd met robots of cobots. De snelheid van het openen / sluiten van de deur is geoptimaliseerd (2s), evenals de duurzaamheid van onze componenten om een grote productie in een moeilijke omgeving mogelijk te maken.

Integreer in alle veiligheid ons laserstation op uw productielijn.

Gravotech biedt u een kant-en-klaar pakket.

MEER INFORMATIE OVER DE LW2 TOUCH

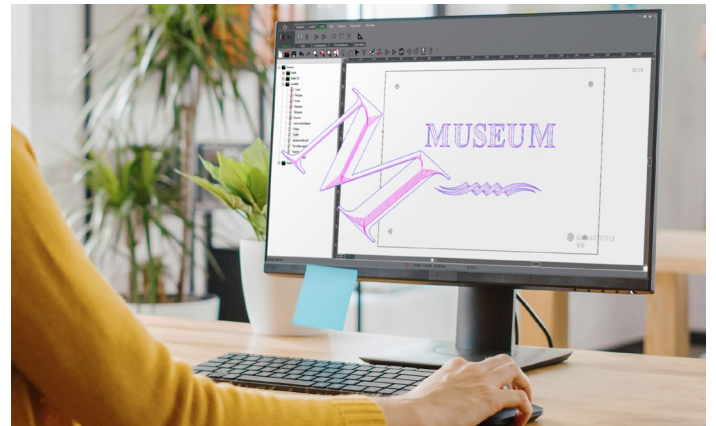


SOFTWARE



Lasertrace

- Alle 2D codes: Datamatrix, QR-code, UID en UDI, 1D en 2D barcode, ...
- Codering en nummering in series: batch/lotnummer, variabelen, tellerstand, tijdstempel, expiratie- en productiedatum, serienummer, ...
- Meertalig & Unicode
- Bibliotheek met presets per materiaal, kleurenkaart voor de marking
- Koppeling met database: ODBC, Excel, ASCII, ...
- Importeren van PLT, PDF, DXF, SVG, DWG bestanden
- Controle: automatische logbestanden, historiek, dubbels, kwaliteitscontrole



Gravostyle™

- Importeer, creëer en bewerk uw logo's, teksten en foto's
- Graveer simultaan meerdere werkstukken met variabelen, reliëf graven in 3D
- Compatibel met alle bestandstypen: EPS, JPEG, PNG, BMP, PDF, DXF, ...
- Geef uw creaties reliëf: 3D-markering, textureer oppervlakken, bas-relief, foto's, ...
- Ingebouwde assistentie en tutorial video's
- Markeer met een willekeurig lettertype in een willekeurige taal



Intuïtief touchscreen
computervrije automatische modus



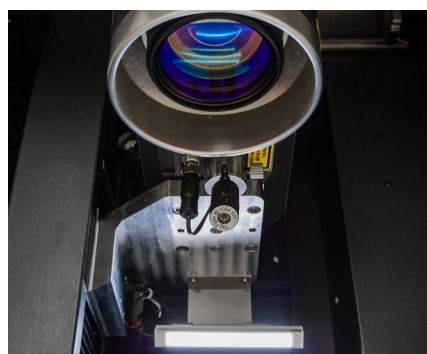
Rookafzuiging om gebruikers te
beschermen van stof en rook



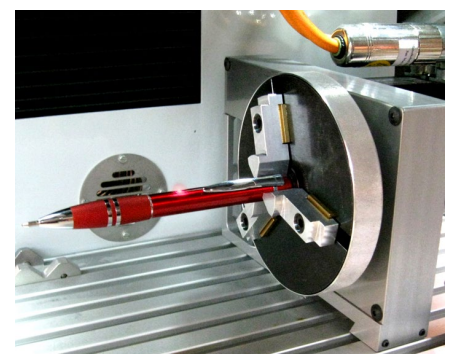
Barcode / 2D-lezer



3D markeren

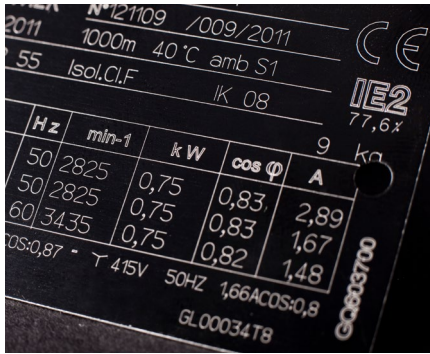


Focusdiode



Roterend apparaat
voor cilindrische onderdeelmarkering

TOEPASSINGEN



ID-tags, frontpanelen,
CE typeplaten



Mechanica en machinebouw



Gereedschaps- en vormenbouw



Automobielsector



Markeren van luchtvaartonderdelen



Medische techniek

SERVICE & ONDERSTEUNING



Opleiding

Evenzo zijn onze trainingsmodules beschikbaar voor het volledige assortiment van onze machines, software en accessoires.



Technische ondersteuning

We bieden u lokale ondersteuning in uw taal in meer dan 50 landen, waar we rechtstreeks en met onze distributiepartners aanwezig zijn.



Onderhoud

Dankzij de ervaring die is opgedaan met Gravograph en Technifor en onze wereldwijde aanwezigheid in meer dan 50 landen met 150 Gravotech-technici en onze distributeurpartners, kunnen we u een breed scala aan diensten aanbieden.

VRAAG UW SAMPLES AAN



TECHNISCHE DATA

LW2 TOUCH

Model	LW2 TOUCH FIBER	LW2 TOUCH GREEN	LW2 TOUCH HYBRID
Laser technology	Fiber		DPSS
Power	20 W / 30 W / 50 W	5 W	10 W / 20 W
Peak power	10 kW	70 kW	60 kW
Frequency	30-60 Khz or 2 -200 Khz		Up to 10-100 Khz
Speed	Up to 10000 mm/s		Up to 3000 mm/s
Z Axis type		Motorized & Programmable	
Z axis stroke		295mm	
Door type		Automatic	
Available lenses & marking area - Max object size	F100: 65 x 65 mm – 345 mm F160 – 110 x 110 mm – 255 mm F254 – 175 – 175 mm – 159 mm F330 – 205 x 205 mm – 42 mm	F160 – 110 x 110 mm – 219 mm F254 – 150 x 150 mm – 122 mm	F160 – 110 x 110 mm – 216 mm F254 – 175 x 175 mm – 122 mm
Max object size & weight (L x W x H)		502 mm x 477 mm x 322 mm & 25 kg (depending on the focal length)	
Machine dimensions & weight (L x W x H)		600 x 622 x 772 mm & 60 kg	
Communication Interfaces (standard)		Ethernet TCP/IP; Terminal block 8I / 8O; Laser Safety Dedicated I/O; RS232; USB	
Operating temperature	10-40°C		15-35°C
Humidity level		10 - 85 %	
Rated power consumption - Rated voltage		800 W 100 - 240 VA	
Laser Safety Classification		Class 1 Door Closed / Class 2M door open (Aiming Diode)	



info.benelux@gravotech.com

tel. : +32 (0)3 880 62 00

www.gravotech.co.nl

www.nl.gravotech.be

GRAVOTECH BENELUX NV

Rijksweg 3B
2870 Puurs-Sint-Amands
België

VOLG ONS :



Gravotech-LW2-TOUCH-03-2021-nl-NL-BE. De informatie, foto's en illustraties in dit document zijn niet bindend en kunnen zonder voorafgaande kennisgeving worden gewijzigd.

Dit document is niet contractueel. Gravograph™, Gravotech™, Technifor™, WeLase™, Gravostyle™ en Dedicace™ zijn gebruikte, aangevraagde of gedeponeerde handelsmerken van een bedrijf van de Gravotech Group. © Gravotech Marking - 466 rue des Mercières - ZI Périca - 69140 Rillieux-la-Pape - Frankrijk. Société par Actions Simplifiée met een maatschappelijk kapitaal van 11 531 016 € - SIREN: 334818 515 RCS Lyon.